

洗淨
wash



スカルプ スパ 薬用シャンプー

medicated shampoo

300mL

医薬部外品

ダメージの原因となる汚れをすっきり落とし、ボリュームを失いがちな髪も、ハリ・コシのある生き生きとした美しい髪へみちびく薬用シャンプー。頭皮に余分なものを残さないことで、後から使うトリートメント料や育毛剤の効果を高めます。

有効成分 ● サリチル酸 (殺菌・角質溶解)

- 美容成分**
- 桑白皮エキス (保湿・細胞賦活)
 - ヒオウギエキス (保湿・育毛)
 - カリンエキス (保湿・皮脂分泌抑制)
 - ヨモギエキス (保湿・抗炎症)
 - 雲芝エキス (保湿・細胞賦活)
 - グリセリン (保湿)
 - ビワ葉エキス (保湿・血行促進)
 - 金時ショウガエキス (保湿・血行促進)
 - エンメイソウエキス (保湿・抗酸化)
 - 高麗人参エキス (保湿・血行促進)
 - 海藻エキス (保湿・頭皮柔軟)

無着色 弱酸性 ノンシリコーン カラーキープ処方

グリーンフローラルウッドディの香り 植物性洗浄成分 配合 ● キラヤ樹皮エキス ● ヤシ油由来洗浄成分



▲皮脂でベタついている状態



▲皮脂汚れがなく頭皮がすっきりしている状態

薬用シャンプーと薬用ディープバイタルトリートメントを使うことで、毛穴周りに汚れがなく、透明感のある頭皮へ。

補う
与える
supplement & give



スカルプ スパ 薬用ディープバイタル トリートメント

medicated deep vital treatment <頭皮と髪の薬用トリートメント>

300mL

医薬部外品

ボリュームを失いがちな髪に根もとからハリ・コシを与え、生き生きとしたふんわり美しい髪へみちびく薬用ヘアトリートメント。スキンケア処方を応用し、油性成分と保湿成分をバランスよく配合することで、頭皮環境も健やかにととのえます。

有効成分 ● サリチル酸 (殺菌・角質溶解)

- 美容成分**
- 桑白皮エキス (保湿・細胞賦活)
 - ヒオウギエキス (保湿・育毛)
 - カリンエキス (保湿・皮脂分泌抑制)
 - ヨモギエキス (保湿・抗炎症)
 - 雲芝エキス (保湿・細胞賦活)
 - グリセリン (保湿)
 - ビワ葉エキス (保湿・血行促進)
 - 金時ショウガエキス (保湿・血行促進)
 - エンメイソウエキス (保湿・頭皮抗酸化)
 - 高麗人参エキス (保湿・血行促進)
 - 海藻エキス (保湿・頭皮柔軟)

無着色 弱酸性 ノンシリコーン カラーキープ処方

グリーンフローラルウッドディの香り

毛髪補強成分 (補修)・浸透型毛髪補修成分 配合

補う
与える
supplement & give



スカルプ スパ ディープリペア ヘアマスク <ヘアパック>

deep repair hair mask

250g

髪の内部まで浸透し、ダメージを補修するヘアマスク。美しいツヤを与え、毛先までなめらかなまとまりのよい髪にととのえます。

- 美容成分**
- 桑白皮エキス (保湿・細胞賦活)
 - エンメイソウエキス (保湿・抗酸化)
 - 雲芝エキス (保湿・細胞賦活)
 - アルガンオイル (エモリエント)
 - ビワ葉エキス (保湿・血行促進)
 - ヨモギエキス (保湿・抗炎症)
 - グリセリン (保湿)
 - オリブ果実オイル (エモリエント)

無着色 弱酸性 カラーキープ処方

グリーンフローラルウッドディの香り

毛髪補強成分 (補修)・浸透型毛髪補修成分 配合

活力感を
与える
imparting vitality



スカルプ スパ バイタルショット <薬用育毛剤>

vital shot

160mL

医薬部外品

有効成分と保湿成分がしっかりと浸透*。美しい髪の土台となる頭皮環境をととのえ、発毛を促進。抜け毛を防ぎ、ハリ・コシのある、生き生きとした髪へみちびく薬用育毛剤。

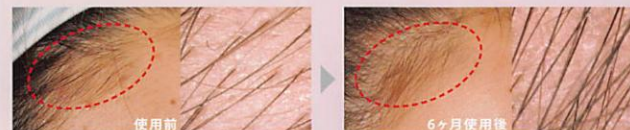
*有効成分は毛根まで。保湿成分は角質層まで。

- 有効成分**
- D-パンテノール (細胞賦活)
 - イソプロピルメチルフェノール (殺菌)
 - l-メントール (清涼)
 - ビタミン E アセテート (血行促進)
 - カンファ (血行促進・清涼)

- 美容成分**
- オオムギ発酵エキス (保湿・色素細胞活性化 (メラニン生成促進))
 - 金時ショウガエキス (保湿・血行促進)
 - エンメイソウエキス (保湿・抗酸化)
 - 雲芝エキス (保湿・毛母細胞活性化 (細胞賦活))
 - 高麗人参エキス (保湿・血行促進)
 - 酵母エキス (保湿・色素細胞活性化 (細胞賦活))
 - カフェイン (保湿・色素細胞活性化 (メラニン生成促進))
 - カリンエキス (保湿・皮脂抑制)
 - ヨモギエキス (保湿・抗炎症)
 - 海藻エキス (保湿・頭皮柔軟)
 - BG (保湿)

無着色 グリーンフローラルウッドディの香り

モニター結果



使用前

6ヶ月使用後

顔や生え際の毛髪がしっかりと密になって見えます

スマートショットノズル

この長さが狙った頭皮まで届きやすい



スカルプSPA 使用方法

How to use

基本使用 ※頭皮・髪への悩みやダメージ状態、仕上がりの好みによって、ヘアマスクトリートメントのいずれか1品または両方併せてご使用ください。



予洗い 薬用シャンプー

頭皮と毛髪の洗浄
髪と頭皮を十分に濡らしてからシャンプーし、よくすすぎます。



ディープリペア ヘアマスク

毛髪の集中補修
シャンプー後、軽く水気をきり、適量を毛先を中心に馴染ませます。
2〜3分おいてからすすぐとより効果的です。

※ダメージが気になる部分（毛先など）中心にお使いください。
ふんわりとした仕上がりを希望される場合は髪の根もとへの使用を避けてください。



薬用 ディープバイタル トリートメント

頭皮と毛髪の活性
シャンプー後、適量を頭皮と髪になじませ、よくすすぎます。



適量を手に取り、生え際・頭頂部・襟足の根元に置きます。
※目安として①〜⑥、⑦〜⑨で各500円玉大



1. フェイスライン
2. 耳の裏
3. 襟足
指の腹を使って、3箇所が生え際から頭頂部に向かって、毛の流れに逆らいながら円を描き、頭皮の間々までトリートメントが行き渡るようなじませます。



バイタルショット

毛根の活性
髪を小分けにしなが、少量ずつ直接頭皮に塗布し、指の腹で優しくなじませます。水気をよくとってからご使用ください。



① エッセンスの塗布
エッセンスを頭頂部（百会）から放射状にスライドさせるように頭皮全体に塗布します。

② 百会のツボ押し（血行促進）
全身のツボの収束点である百会のツボを押し、血流の流れを促進します。
百会の効能…抜け毛、肌荒れ、血行促進

③ 前頭筋のもみほぐし（帽状健膜の柔軟性促進）
生え際に親指を除く4本の指をおき、両手同時に押しまわします。
外まわし7回×2、内まわし7回×2。
※頭頂部に向かい3〜5箇所に分け揉みほぐします。



④ 側頭筋ほぐし（血行促進）
耳周りに人差し指と中指でVサインを作り、耳の前後をマッサージします。

⑤ 側頭筋のもみほぐし（フェイスライン、目元のリフトアップ）
耳上部の髪が生え際に両手の指の腹を当て、逆時計回りに7回押しまわします。

※生え際から頭頂部に向けて3〜5箇所に分け同様に押しまわします。

頭皮環境をサポート。健康で美しい髪へ。

頭皮と髪のエイジングダメージを見つめたスカルプケア

自分の肌と向き合い、日々スキンケアを行うように、頭皮や髪もケアが大切です。
スカルプSPAは美しい髪の土台となる“頭皮環境”に着目し、美しく豊かな髪を育みます。
新たに頭皮と髪に使用できるトリートメントも加わり、お好みの仕上がりが選べるようになりました。



まずはあなたの頭皮状態をチェック

- 髪が細くなってきた
- ニオイやフケ・かゆみが気になる
- ハリ・コシ・ボリュームのなさを感じる
- 抜け毛が気になる
- パサついている

1つでも当てはまる方に。スカルプSPAがあらゆるトラブルから頭皮環境をサポートし、健康で美しい髪を育みます。

好みの仕上がりで選べるスカルプSPAシリーズ

