



大人髪を彩る、多彩なプラットフォーム。その仕上がり、6週間持続^{※1}。
もうグレイあるなしに囚われない。

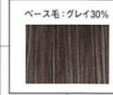
リフター(アルカリカラー)

アルーリア ファッショングレイ(全54色)

	Natural Brown ナチュラル ブラウン ^{※2}	True Brown トゥルー ブラウン	Cool Brown クール ブラウン	Warm Brown ウォーム ブラウン	Warm/Cape Brown ウォームトープ ブラウン	Beige Brown ベージュ ブラウン	Lavender Ash Brown ラベンダーアッシュ ブラウン	Ash Brown アッシュ ブラウン	Matt Brown マット ブラウン	Gold Brown ゴールド ブラウン	Copper Brown カッパー ブラウン	Red Brown レッド ブラウン	Pink Brown ピンク ブラウン	Violet Brown バイオレット ブラウン
11														
10														
9														
8														
7														
6														
5														
4														
3														



	Natural Brown ナチュラル ブラウン ^{※2}	True Brown トゥルー ブラウン	Cool Brown クール ブラウン	Warm Brown ウォーム ブラウン	Warm/Cape Brown ウォームトープ ブラウン	Beige Brown ベージュ ブラウン	Lavender Ash Brown ラベンダーアッシュ ブラウン	Ash Brown アッシュ ブラウン	Matt Brown マット ブラウン	Gold Brown ゴールド ブラウン	Copper Brown カッパー ブラウン	Red Brown レッド ブラウン	Pink Brown ピンク ブラウン	Violet Brown バイオレット ブラウン
11														
10														
9														
8														
7														
6														
5														
4														
3														



[※]毛束はイメージです。印刷の条件により多少の色みの違いがあります。

色みのポイント

アルーリア ファッショングレイ

ナチュラルブラウン ^{※2}	トゥルーブラウン	クールブラウン	ウォームブラウン	ウォームトープブラウン	ベージュブラウン	ラベンダーアッシュブラウン
深く濃い色でグレイヘアを美しくカバーするシックなナチュラルブラウン。なめらかさやつややかな栗色が大人の女性を美しく引き立てる。	日本人の毛髪の明るさに沿ったメラニンのバランスを再現したニュートラルなブラウン。	ややマットみを含み、日本人特有の赤みを抑えるのに有効な寒色系ブラウン。	暖色にも寒色にも寄りすぎない、やや暖かみを持つブラウン。	少し曇みのあるグレイがかかったブラウン。リッチで暖かみ・深みがあり、ツヤやかで大人らしいシックな雰囲気。	繊細で穏やかな明るい色やや赤みのあるアッシュブラウン。白髪特有の曇みを抑えながら、アッシュ系の色みで染らかな印象へ。	やや赤みのあるアッシュブラウン。白髪特有の曇みを抑えながら、アッシュ系の色みで染らかな印象へ。

アッシュブラウン	マットブラウン	ゴールドブラウン	カッパーブラウン	レッドブラウン	ピンクブラウン	バイオレットブラウン
通常白髪の染まりをよくするために紫系統に寄せる色づくりが多いが、今回は灰みを増したアッシュ系の色みでより白髪をカバーしながら染らかに使いやすい色みへ。	日本人特有の赤みをコントロールし、上品なニュアンスを感じるマットブラウン。	イエローに振りすぎると、くすみが強くなってしまいが、オレンジみを少しプラスすることでゴールドブラウンならではのツヤやかな仕上がりへ。	赤みと黄みのバランスを追究。日本人の肌の色みにもなじみやすい、ツヤを感じるオレンジ系のブラウン。	通常、オレンジみに振りすぎたり、青みに振りすぎたり、使いにくくなってしまいがちなレッドだが、そのバランスをとることで柔らかく、使いやすいレッドブラウンへ。	固くなりやすい青みを抑え、少し赤みを感じる色みにする事で、可愛らしい上品なピンク系ブラウン。	寒色系バイオレットにすることで、白髪特有の曇りを抑えた、上品なバイオレットブラウン。

^{※1} 当社調べ、個人差があります。 ^{※2} ナチュラルブラウンは従来処方