



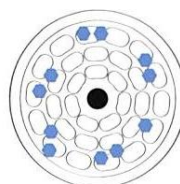
高発色を叶えて色あせない。3ステップのティントロックシステム。

step 1

高発色のベースクリーム

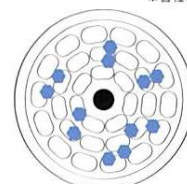
トリートメント効果の高いカチオンベース系クリームのみさのままに、エーテルリン酸^{※1}を新たに配合することで染料の浸透性を高めた液晶クリーム設計。さらに染料浸透成分であるピバリン酸イソデシル^{※2}を配合。とくにブルー系染料の発色に効果的で、より毛髪内部まで染料を送り込み酸化重合を進めます。

※1:乳化剤 ※2:浸透促進成分



〈従来のカラー〉

酸化重合した染料は毛髪の表面近くにとどまっている。＝流出しやすく、UV等の影響も受けやすい。



〈エヌドットカラー〉

浸透促進効果で、より内部へ染料モノマーを送り込むので、内部で酸化重合が起こる。＝流出しにくく、UV等の影響を受けにくい。

※自社製品比較

step 2

ダメージホールを補修する効果でヘアカラー染料を固着。

大豆PPT (大豆たん白加水分解物)



補修・ケア成分が毛髪ダメージホールを埋め、施術によるダメージを補修します。さらにその後のディリーリスク(洗髪等)による染料の流出、ダメージの進行を防ぐ目的もあります。

フェザーケラチン (加水分解ケラチン末)



羊毛の約1.5倍の疎水性アミノ酸を含むので、毛髪構成成分と疎水性相互作用を作りやすく、髪に定着しやすいPPT。フェザーケラチンで補修した髪は後から水分の影響を受けにくく、羽毛のように軽くてふんわりした髪へと導きます。

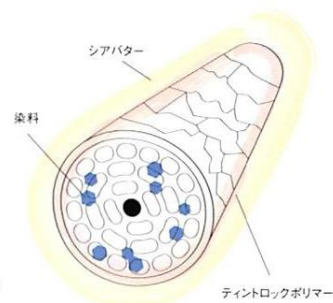
step 3

染料を閉じ込める

ティントロックポリマー^{※3}

シアバターと共にキューティクルをコートし密閉するティントロックポリマー^{※3}の効果で洗髪による毛髪内部からの染料の流出を抑えます。

※3:ポリ塩化ジメチルジメチレンピロリジニウム液



変わらない、やさしさへの想い。

5種類の和草エキス^{※4}によりヘアカラー特有の不快なおいを取り込むボタニカルリフレッシュ効果。フルーティーな香りで快適なヘアカラー施術タイムをお過ごしいただけます。

ボタニカルリフレッシュ効果

※4:ショウキョウエキス・トウキエキス・シヤクヤクエキス・センキュウエキス・ジオウエキス



エヌドットカラーの香り



メロン・ピーチ・パッションフルーツのフレッシュでフルーティーなトップ。ローズやミュゲの花の香りにカシスが加わったミドル。ラストはムスクやウッディ・オリスでまとめた上品で女性らしい香りです。





N.COLOR FASHION

FOGGY BEIGE

ベージュ系の
ツヤと柔らかい質感も
ナチュラルに表現




N.COLOR FASHION

BLUE VIOLET

高彩度バランス処方での
憧れの髪色も自在に

「透明感」「赤みの軽減」を求めて、色相ラインはオレンジ系褐色を少なく青みを含んだ設計に。さらにビビッドな色合いを出すコントロールライン。この2つの組み合わせで多彩な色表現を叶えます。



N.COLOR FASHION

KHAKI ASH

カーキやブルー。
透け色には
もっとあふれる透明感を